

LISSABON

Die portugiesische Szenestadt

Basisreise



- Die Reise, die Sie beliebig nach Ihrem Budget zusammenstellen können
- Ideal für kulturinteressierte Klassen
- Besuchen Sie den westlichsten Punkt des europäischen Festlandes (Cabo da Roca)
- Genießen Sie atemberaubende Ausblicke im Sintra-Gebirge

Preise

i Die Preise sind abhängig von PLZ-Gebiet, Reisezeitraum und Teilnehmerzahl. Gern erstellen wir Ihnen ein kostenloses und unverbindliches Angebot.

Transportart:



22 P. ab **206** Euro p.P.

40 P. ab **217** Euro p.P.

REISELEISTUNGEN

5-Tage-Flugreise

- Hin- und Rückflug in der Economyklasse inkl. 1 Handgepäckstück
- Flughafensteuer, Kerosinzuschläge, Check-In- und Sicherheitsgebühren im Preis enthalten
- Luftverkehrsabgabe im Preis enthalten
- 4 x Übernachtung in gewählter Kategorie
- Einzel- oder Doppelzimmer für die Begleitpersonen (nach Verfügbarkeit)
- 4 x Frühstück (einfach & landestypisch)
- ca. 4h Stadtführung Lissabon (keine Eintritte enthalten)
- HEROLÉ-Stadterkundungsspiel Lissabon zur eigenen Durchführung
- Rundum-Sorglos-Paket
- Reisepreissicherungsschein & 24h-Notrufnummer



Inklusive: Rundum-Sorglos-Paket im Wert von 35 Euro p.P.

- Preissicherheit für alle Teilnehmer
- Preisgarantie für alle Anreisearten
- Einfache Zahlungsabwicklung

- Zugang zum Kundenportal meinHEROLÉ

Details finden Sie [HIER](#).

WIR SIND FÜR SIE DA!

Team Lissabon

Telefon: **+49 351 888789-100**

PROGRAMM

[Wählen Sie aus den zubuchbaren Programmbausteinen](#)

- ☒ **Busanmietung für einen Ganztagesausflug nach Sintra, Cabo da Roca, Cascais, Estoril** ab 471,00 Euro p.Gr.
- ☒ **Busanmietung für einen Ganztagesausflug nach Arrábida mit Azeitao** ab 340,00 Euro
- ☒ **ca. 1h Workshop in einer Kachelmanufaktur in Azeitão (1 Fliese pro Person)** ab 11,00 Euro p.P.
- ☒ **Busanmietung für einen Ganztagesausflug nach Peniche** ab 325,00 Euro p.Gr.
- ☒ **ca. 1,5h Surfkurs in Peniche (inkl. englischsprachiger Surflehrer & Material, wetterabhängig)** ab 17,00 Euro p.P.
- ☒ **Eintritt Ozeanarium in Lissabon** ab 15,50 Euro p.P.
- ☒ **Fado-Abend in Lissabon** ab 23,00 Euro p.P.
- ☒ **Busanmietung für einen Ganztagesausflug nach Évora (keine Eintritte enthalten)** ab 390,00 Euro p.Gr.
- ☒ **ca. 3h geführte Fahrradtour in Lissabon (inkl. Helm)** ab 27,00 Euro p.P.
- ☒ **Busanmietung für einen Ganztagesausflug nach Fátima und Óbidos** ab 415,00 Euro p.Gr.



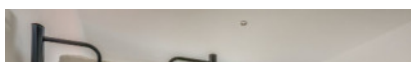
REISEEXPERTIN SUSANNE

In einer dreiviertel Stunde sind Sie mit der Bahn in dem Ort Estoril oder Cascais. Genießen Sie den rauen Atlantik bei einem Spaziergang entlang der Strandpromenade.

UNTERKÜNFTE

[Wählen Sie Ihre Wunschunterkunft für Ihre Anfrage:](#)

[Hans Brinker Hostel](#)



**Landeskategorie:**

keine Klassifizierung

Lage:

Das Hans Brinker Hostel befindet sich unmittelbar an der Metrostation Picoas oder Parque Eduardo VII, von der man aus bequem und günstig innerhalb von 10 Minuten in die Altstadt Lissabons gelangt.

Vom Flughafen zur Unterkunft mit der Metro: Nutzen Sie die rote Linie bis zur Station Saldanha, steigen dann in die gelbe Linie (Richtung Rato) um und fahren bis zur Station Picoas.

Beschreibung:

Das moderne Hostel verfügt über eine große Terrasse mit genügend Sitzmöglichkeiten. Die Schüler werden in Mehrbettzimmern (4-8-Bettzimmern) mit DU/WC, die Lehrer in Einzel -oder Doppelzimmern mit DU/WC untergebracht. Wifi steht im gesamten Hostel kostenfrei zur Verfügung. Es steht ein Gepäckraum zur Verfügung.

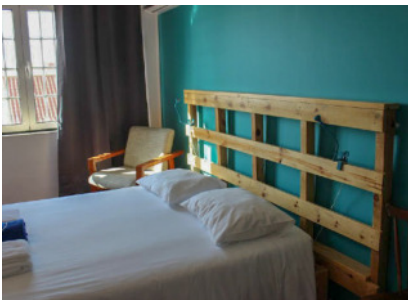
Freizeitgestaltung:

In der Umgebung befinden sich Restaurants und Möglichkeiten zum Einkaufen. Der Internet-Bereich ist mit Tablets ausgestattet.

Verpflegung:

Frühstück inklusive, Lunchpaket und Abendessen zubuchbar

Hub New Lisbon Hostel

**Landeskategorie:**

keine Klassifizierung

Lage:

Das zentrale Hostel befindet sich im Zentrum Lissabons, nur wenige Minuten von Bars und Restaurants entfernt: Bairro Alto ist ca. 3 Minuten, Chiado ca. 5 Minuten, Ribeira das Naus ca. 20 Minuten, Alfama und Graca jeweils ca. 25 Minuten entfernt. Der Flughafen befindet sich in ca. 8 km Hostel Entfernung.

Vom Flughafen zur Unterkunft mit der Metro: Nutzen Sie die rote Linie bis zur Station Saldanha, steigen dann in die gelbe Linie um und fahren bis zur Station Rato. Laufen Sie dann die Straße Escola Politecnica bis zum Principe Real Garden und biegen dann in die rechts in die Straße De O Seculo.

Beschreibung:

Das Hostel im Vintage-Stil verfügt über 4- bis 12-Bett-Zimmer für Studenten und Schüler. Für die Lehrer stehen Doppelzimmer zur Einzelnutzung zur Verfügung. Die Bäder befinden sich auf dem Gang. Das Hotel verfügt weiterhin über eine 24-Stunden-Rezeption. Wlan ist kostenfrei.

Freizeitgestaltung:

Es gibt eine Gemeinschaftslounge, sowie eine Gemeinschaftsküche. Das Hostel bietet weiterhin folgenden Service an: Fahrradverleih, Spielzimmer, Bibliothek und eine Bar / Snackbar.

Verpflegung:

Das Frühstück ist ein kontinentales Frühstück und besteht aus einem Frühstücksbuffet. Das Buffet beinhaltet Brot, 3 Sorten Marmelade, Butter, Cornflakes, Müsli, Kaffee, Tee und Säfte. Für das Abendessen bieten zahlreiche Restaurants Gelegenheit. Welche Verpflegungsleistung während Ihres Aufenthaltes im Angebot enthalten ist, entnehmen Sie bitte der Seite 1.

Hub Lisbon Patio Hostel

Landeskategorie:

keine Klassifizierung

Lage:

Das Hostel befindet sich unmittelbar an der Metro-Station Picoas. Per Metro erreichen Sie schnell das bekannte Viertel Bairro Alto.

Beschreibung:

Die Unterbringung der Schüler erfolgt in 4- bis 10-Bett-Zimmern mit Gemeinschaftsduschen, die Lehrer werden in Einzel- oder Doppelzimmern mit DU/WC oder Gemeinschaftsduschen untergebracht. Das Hotel verfügt über einen Gemeinschaftsraum und kostenfreies WLAN. Die gut ausgestattete Küche steht zur freien Verfügung.

Freizeitgestaltung:

Das Hostel verfügt über eine gemütliche Terrasse. In der Umgebung befinden sich zahlreiche Restaurants und Möglichkeiten zum Einkaufen.

Verpflegung:

Frühstück inklusive

Hostel Equity Point by Safestay Lissabon

**Landeskategorie:**

keine Klassifizierung

Lage:

Das Hostel liegt in dem zentralen Viertel Chiado. Die Altstadt ist fußläufig innerhalb von 5 Minuten erreichbar.

Vom Flughafen zur Unterkunft mit der Metro: Nutzen Sie die rote Linie bis zur Station S. Sebastião (Endstation), steigen dann in die blaue Linie und fahren bis zur Station Restauradores. Laufen Sie links in die Straße Calcada da Gloria (eine Straßenbahn fährt die Straße rauf) und biegen in die Straße Travessa Fala-Só.

Beschreibung:

Das Hostel verfügt über einen modernen Gemeinschaftsraum mit genügend Sitzmöglichkeiten. Die Schüler werden in Mehrbettzimmern (4- 10-Bettzimmern) mit Gemeinschaftsduschen, die Lehrer werden in Einzel-oder Doppelzimmern mit Gemeinschaftsduschen untergebracht. Wifi steht im gesamten Hostel kostenfrei zur Verfügung. Es steht ein Gepäckraum zur Verfügung.

Freizeitgestaltung:

Das Hostel verfügt über einen gemütlichen Chill-Out-Bereich im Garten und eine Gemeinschaftsküche. In der Umgebung befinden sich zahlreiche Restaurants und Möglichkeiten zum Einkaufen.

Verpflegung:

Frühstück inklusive

Nice Way Hostel in Cascais

Landeskategorie:

keine Klassifizierung

Lage:

Das Surf-Hostel befindet sich in dem kleinen Fischerdörfchen Cascais. Sie erreichen Cascais bequem und günstig mit der Bahn ab dem Bahnhof Cais do Sodré in Lissabon. Der Fußweg ab dem Bahnhof in Cascais bis zur Unterkunft beträgt ca. 10 Minuten.

Beschreibung:

Die Unterbringung der Schüler erfolgt in 4- bis 12-Bett-Zimmern mit Etageduschen. Für die Begleitpersonen stehen Doppel- oder Einzelzimmer zur Verfügung mit DU/WC oder Etageduschen.

Freizeitgestaltung:

Das Nice Way Hostel bietet neben dem Surf-Camp einen Garten mit Pool, eine voll ausgestattete Küche zur Gemeinschaftsnutzung sowie kostenfreies WLAN.

Verpflegung:

Frühstück inklusive. Lunchpakete und Abendessen zubuchbar.

Das könnte Sie auch interessieren

Weitere Klassenfahrten

